

Cler'Quoi ?

ÉDITO

Le printemps 2021 s'installe lentement. Cela fait maintenant un an que notre équipe municipale a été élue et a pris ses fonctions. Et à nouveau notre commune, avec le reste de la France, se retrouve confinée, écoles fermées. Les choix hasardeux de l'exécutif ne nous auront aucunement fait gagner du temps ; ils ont éloigné les perspectives de sortie, permis au virus de circuler à grande échelle en infectant beaucoup de Français, et engorgé à nouveau les hôpitaux avec les formes graves du Covid 19.

Ce tableau sombre ne doit pas pour autant nous empêcher de noter quelques points positifs. La campagne de vaccination organisée par les services de la CCPL auprès de nos aînés a été bien menée et a rencontré un succès, permettant de vacciner les plus âgés dans un délai raisonnable.

Autre motif de satisfaction : le bon équilibre financier de la commune nous a permis de recruter à l'année un nouvel employé communal, Clerquois qui plus est, dont le travail d'entretien commence à se voir.

Enfin, en attendant de lancer comme nous l'espérons le chantier de la défense incendie en 2022, nous allons pouvoir refaire cette année la chaussée de l'impasse de la pisciculture en améliorant la captation des eaux de ruissellement. La météo hivernale avait en effet été cruelle avec les précédentes réparations réalisées dans cette rue... Dans le même temps, l'Etablissement Public Foncier et le SYMVAHEM lanceront au cours du printemps le chantier d'effacement de l'ancienne pisciculture d'Audenfort et sa réhabilitation naturelle. Vivement l'été pour voir tous ces projets avancer!

Votre maire, Aurélien DOMMANGET



Parc de la Peupleraie, espace naturel, Impasse de la Presle

CONSEIL MUNICIPAL

Les conseils municipaux des 1 et 20 mars 2021 ont principalement porté sur les finances et projets pour la commune. Le compte administratif 2020, le compte de gestion 2020, l'affectation 2021 des résultats et le budget primitif 2021 ont été votés à l'unanimité. Le document joint à ce journal vous renseignera, conformément à notre promesse de transparence, sur la situation financière de votre commune.

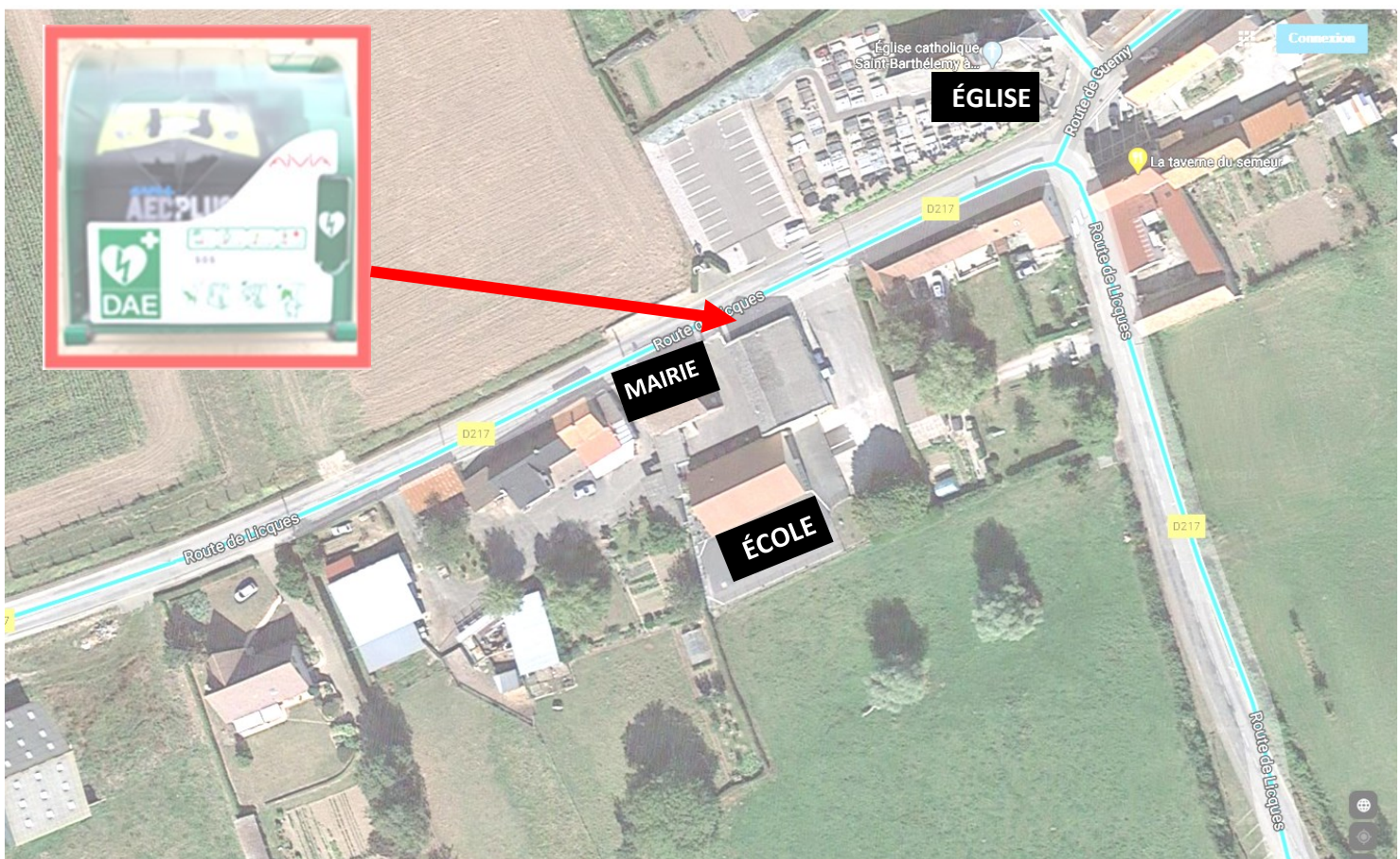
LA VIE DE LA COMMUNE

Travaux

Le DAE (Défibrillateur Automatisé Externe) a été posé sur le mur de la salle des fêtes côté rue. Il est identifié par cette signalétique verte.

Conçu pour être utilisé par tous les citoyens, en attendant l'arrivée des secours, il peut sauver des vies. Nombreuses sont les personnes victimes d'arrêt cardiaque chaque année en France. C'est pourquoi il est désormais obligatoire d'en installer pour les établissements recevant du public.

Lorsqu'il est mis en route, il vous donne toutes les informations utiles à son utilisation et vous guide dans vos gestes. Il faut dans tous les cas prévenir les secours qui vous donneront la marche à suivre, avant de commencer à l'utiliser.



Espaces communs

A la sortie de l'hiver, il est indispensable d'entretenir nos espaces verts. La remise en valeur du site naturel du parc de la Peupleraie est donc prévue. A ce sujet nous vous rappelons que cet aménagement participe à la préservation des zones humides, facilite la circulations des espèces animales et végétales et que nous devons tous respecter cet endroit. Ainsi nous vous demandons de ne pas mettre vos déchets (même vos déchets verts) sur cet espace. De nombreux choix s'offrent à vous pour vous en débarrasser: recyclage, compostage, déchetterie... Plusieurs déchetteries sont présentes autour de notre territoire: Lumbres, Louches ou, plus près Licques, ouverte de 8h à 12h et de 14h à 18h00 du lundi au samedi et de 9h à 12h le dimanche.

Une dalle sera installée à l'entrée du cimetière côté parking afin d'y poser les poubelles et de faciliter les déplacements des conteneurs. Nous constatons régulièrement la présence de pots dans le conteneur destiné aux végétaux.

Nous en profitons pour remercier Mme Françoise DESCAMPS, qui ne souhaite pas percevoir d'indemnité de gardiennage pour l'église et s'acquitte bénévolement de cette tâche.

Bienvenue à Charles-Auguste WALLET

Depuis le 1er mars, M. WALLET est notre nouvel employé communal polyvalent. Ce jeune trentenaire, habitant de Clerques depuis 7 ans, a mis son expérience de travailleur d'abord au sein de la Marine puis de la mairie de Zudausques, et s'investit maintenant pour nous à raison de 26 heures par semaine et pour un an. Vous avez déjà dû remarquer qu'il s'est mis au travail: cimetière, caniveaux, tailles... Il aime la nature « belle, propre et saine » comme il le dit lui-même.

Ses principales missions ?

- entretenir et valoriser les espaces extérieurs: espaces verts, voirie, cimetière...
- entretenir l'école, la mairie et la salle des fêtes: nettoyage des locaux, désinfection en période Covid, travaux de plomberie, menuiserie, réparations diverses...



COMITÉ DES FÊTES

Le comité des fêtes vous remercie pour votre participation à « l'opération Saint Valentin », un réel succès grâce à vous. 319 viennoiseries et 33 bouquets de fleurs ont été livrés. Nous avons constaté que le bouquet n'était peut-être pas à la hauteur du prix. Les personnes l'ayant commandé ont donc reçu une petite surprise.

INFORMATIONS DE LA MAIRIE

Nous demandons aux personnes souhaitant bénéficier d'un service de portage de repas au domicile de contacter la mairie. Il s'agit de répertorier les besoins et le cas échéant de passer à l'action.

Le gouvernement décide de maintenir les élections régionales et départementales les 13 et 20 juin 2021. Mais l'expérience nous a prouvé, à l'instar des élections législatives partielles prévues les 4 et 11 avril, que des changements peuvent intervenir au dernier moment...

La mairie sera fermée les samedis 1er et 8 mai, fermeture remplacée par une ouverture au public les jeudis 29 avril et 6 mai.

La mairie est ouverte au public le mardi de 10h30 à 11h30 et le samedi de 10h30 à 12h00. Possibilité d'appel téléphonique le jeudi matin.
Demandes de rendez-vous: appel pendant les horaires d'ouverture de la mairie au 03.21.35.06.32 ou mail à mairieclercques@wanadoo.fr
En cas d'urgence, vous pouvez appeler Monsieur Aurélien DOMMANGET, Maire, au 06.86.33.23.90

ET PRÈS DE CHEZ NOUS ?

DEFI N°1
Du 30 avril au 2 juillet 2021 REJOIGNEZ EN ÉQUIPE

LE CHALLENGE MOBILITÉ

On vous prête un vélo à assistance électrique!

Vous allez être fiers de vous!

Marche, Vélo, Scooter, Transport en commun, Autoparcage

Règlement et inscription jusqu'au 25 avril 2021 sur cc-paysdelumbres.fr

Communauté de Communes du Pays de Lumbres

Ōnyva
LA MOBILITÉ EN PAYS DE LUMBRES

PAYS DE LUMBRES
Pays de Calais
ADEP

DEFI N°2
Du 30 avril au 2 juillet 2021 REJOIGNEZ EN ÉQUIPE LE CHALLENGE

ZÉRO DÉCHET, ZÉRO PLASTIQUE

Changez vos habitudes de consommation, faites des économies!

Vous allez être fiers de vous!

Boissons - fait maison, Vrac, Compost, Boîtes réutilisables

Règlement et inscription jusqu'au 25 avril 2021 sur cc-paysdelumbres.fr

Communauté de Communes du Pays de Lumbres

PAYS DE LUMBRES
COMMUNAUTÉ DE COMMUNES



Facebook: Bien vivre à Clerques